



**Az Országos Epidemiológiai Központ tájékoztatója
az influenza figyelőszolgálat adatairól
Magyarország
2013. 48. hét**

Nincs influenza aktivitás

A **figyelőszolgálatban résztvevő** orvosok jelentéseinek alapján végzett becslés szerint **2013. november 25. és december 1.** között az **országban 7 200 fő**, az előző hetinél 12,5%-kal több beteg **fordult orvoshoz influenzaszerű** tünetekkel.

A betegek 22,5%-a gyermek, 42,1%-a 15-34 éves fiatal felnőtt volt. A 35-59 évesek korcsoportjába tartozott a betegek 26,0%-a, 9,4%-uk pedig a 60 éven felüliek közül került ki.

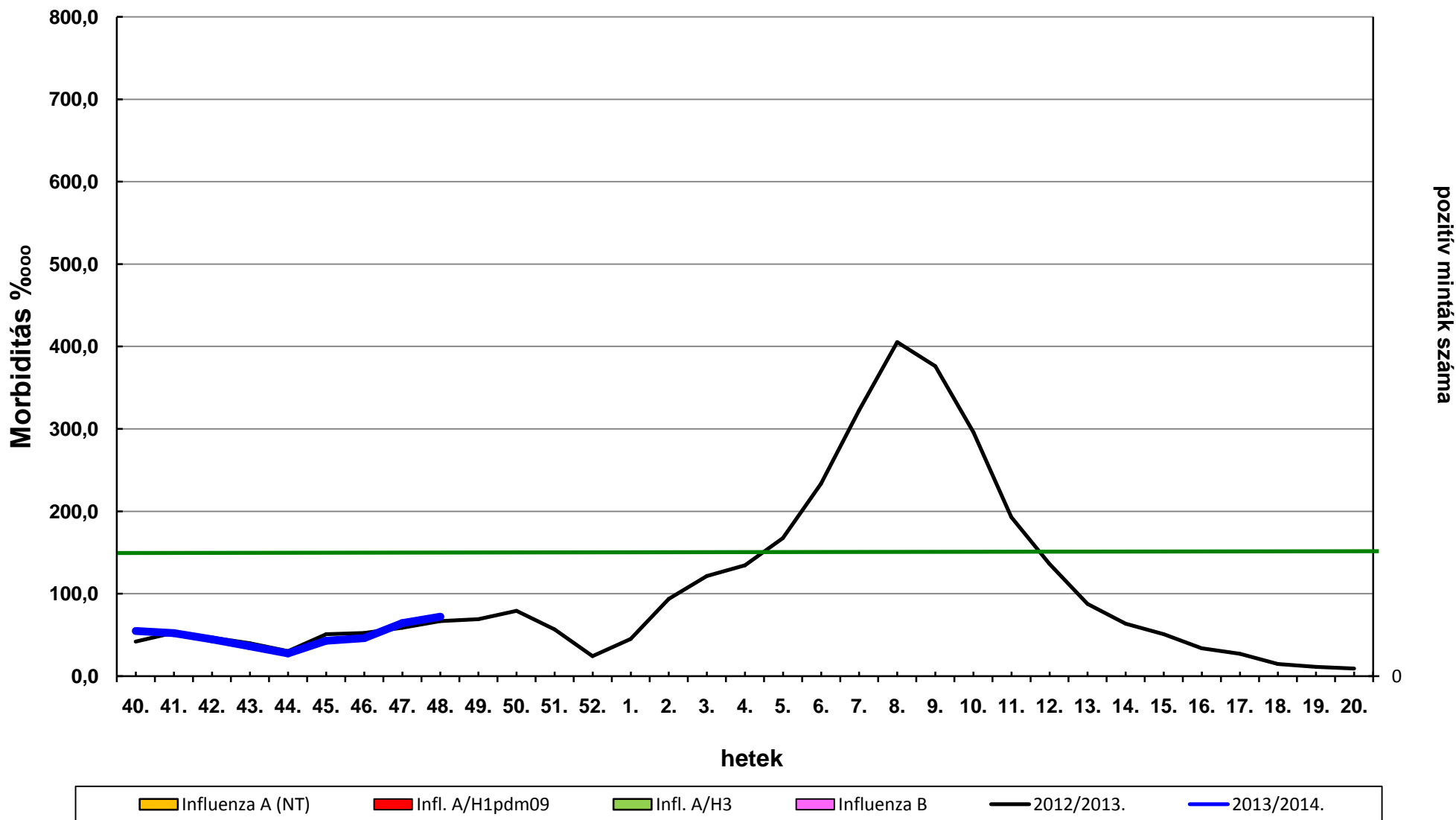
A 48. héten **23 influenza-gyanús** betegről származó légúti mintát küldtek virológiai vizsgálatra az OEK Légúti vírus osztályára. A **sentinel** orvosok által beküldött **18 mintából**, valamint a **hagyományos beküldés** keretében érkezett **5 mintából** elvégzett vizsgálatok egyetlen egy esetben sem mutatták ki az influenzavírus jelenlétét.

Influenzaszerű megbetegedések halmozódásáról a 48. héten **nem érkezett jelentés.**

Összegzés: a 48. héten 100 000 lakos közül 72 beteg fordult orvoshoz influenzaszerű megbetegedés miatt, az incidencia 72,2‰-nek bizonyult, **nincs influenza aktivitás.**

www.oek.hu

**Influenzaszerű megbetegedés miatt orvoshoz fordulók száma 100.000 lakosra
és az influenza-pozitív minták száma Magyarországon
2013. 40. - 48. hét**



Országos Epidemiológiai Központ

Influenzaszerű megbetegedés miatt orvoshoz fordult betegek
becsült száma 100.000 lakosra területenként

2013/2014. ÉVI INFLUENZA SZEZON
2013.47. - 2013.48. HÉT

Terület	Incidencia 100.000 lakosra	
	47.hét	48.hét
Budapest	110,8	120,0
Baranya	18,5	27,8
Bács-Kiskun	45,6	34,6
Békés	53,7	52,6
Borsod-A.-Z.	27,3	30,8
Csongrád	11,0	20,9
Fejér	70,5	65,8
Győr	109,9	117,1
Hajdú-Bihar	42,3	63,9
Heves	62,9	58,1
Jász-Nagykun-Szolnok	38,8	50,1
Komárom-Esztergom	33,9	33,9
Nógrád	12,3	22,1
Pest	89,3	120,3
Somogy	29,4	25,0
Szabolcs-Szatmár-B.	101,3	111,3
Tolna	24,3	22,2
Vas	75,4	93,5
Veszprém	1,3	8,9
Zala	65,4	51,6
Ország	64,2	72,2

<http://www.oek.hu>