



EMBERI ERŐFORRÁSOK
MINISZTERIUMA
KÓRHÁZHIGIÉNÉS ÉS JÁRVÁNYÜGYI FELÜGYELETI FŐOSZTÁLY

Tájékoztató az influenza figyelőszolgálat adatairól Magyarország, 2017. 20. hét

Befejezte működését az influenza figyelőszolgálat

A 2017. év 20. hete volt az utolsó hét, amikor a figyelőszolgálatra felkért orvosok a 2016/2017-es influenza szezonban jelentették az influenzaszerű tünetek miatt orvoshoz fordulók számát. A jelentések alapján végzett becslés szerint 500 beteg kereste fel orvosát influenzaszerű tünetekkel **2017. május 15-21.** között.

A betegek 19,8%-a gyermek, 41,4%-a 15-34 éves fiatal felnőtt volt. A 35-59 évesek korcsoportjába tartozott a betegek 29,3%-a, 9,5%-uk pedig a 60 éven felüliek közül került ki.

A 20. naptári héten az Országos Közegészségügyi Intézet Légúti Vírus osztályára **nyolc influenza-gyanús** betegről érkezett légúti minta, amelyekben **influenzavírust nem azonosítottak.**

Influenzaszerű megbetegedések halmozódásáról a 20. héten nem érkezett jelentés.

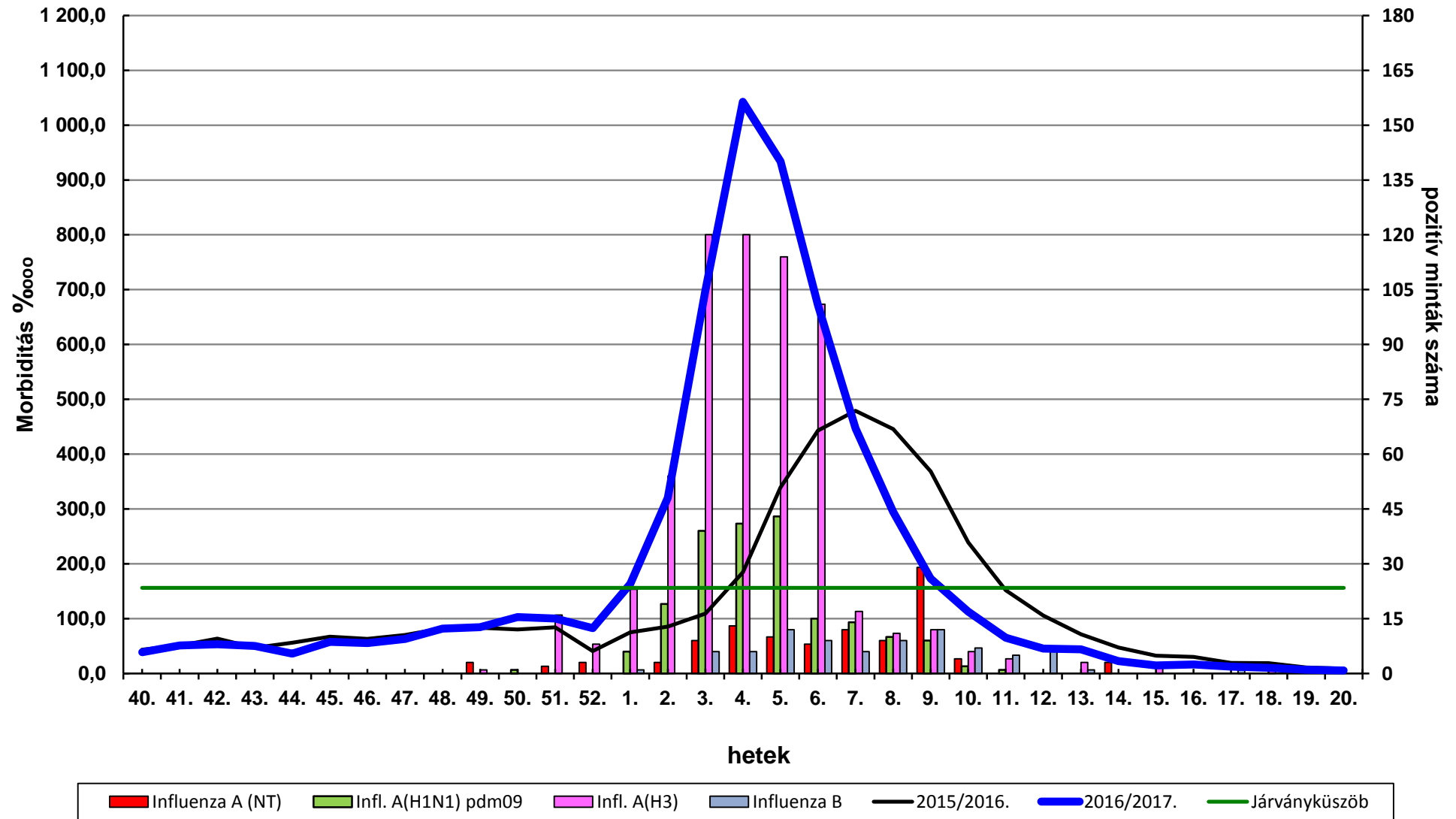
Összegzés: A héten 5 00 fő fordult influenzaszerű megbetegedéssel orvoshoz, a becsült morbiditás 5,4‰ volt. A héten influenzavírus által okozott megbetegedést nem diagnosztizáltak, nincs influenza-aktivitás.

A **2016. év 40 - 2017. év 20. hete** között **2 288** vizsgálati anyagot dolgoztak fel a Nemzeti Influenza Laboratóriumban, ahol **921** betegnél igazoltak **influenza A [613 A(H3), 200 A(H1pdm09), 108 A(NT)]** és **81** betegnél **influenza B** vírus okozta fertőzést. **Harmincöt** esetben **adenovírus**, **179** esetben **RS vírus** kóroki szerepét állapították meg.

Az EMMI Kórházhigiénés és Járványügyi Felügyeleti Főosztály ezúton szeretné megköszönni az influenza figyelőszolgálat működtetésében résztvevő házi orvosok, házi gyermekorvosok, továbbá a kerületi/járási hivatalok és a kormányhivatalokban járványügyi feladatokat ellátó munkatársak munkáját és közreműködését.

Forrás: EMMI Kórházhigiénés és Járványügyi Felügyeleti Főosztály

**Influenzaszerű megbetegedés miatt orvoshoz fordulók száma 100 000 lakosra
és az influenza-pozitív minták száma Magyarországon
2016. 40. - 2017. 20. hét**



**Influenzaszerű megbetegedés miatt orvoshoz fordult betegek
becsült száma 100.000 lakosra területenként**

**2016/2017. ÉVI INFLUENZA SZEZON
2017.19. - 2017.20. HÉT**

Terület	Incidencia 100.000 lakosra	
	19. hét	20. hét
Budapest	3,8	1,0
Baranya	0,0	0,0
Bács-Kiskun	0,0	0,0
Békés	5,3	2,6
Borsod-A.-Z.	5,1	0,0
Csongrád	1,2	0,0
Fejér	19,7	18,7
Győr-Moson-S.	29,2	21,9
Hajdú-Bihar	22,9	20,3
Heves	0,0	0,0
Jász-Nagykun-Szolnok	1,3	1,3
Komárom-Esztergom	4,6	3,0
Nógrád	0,0	0,0
Pest	9,9	10,0
Somogy	0,0	0,0
Szabolcs-Szatmár-B.	1,5	1,5
Tolna	0,0	0,0
Vas	18,6	28,7
Veszprém	1,3	0,0
Zala	1,7	0,0
Ország	6,7	5,4

Forrás: EMMI Kórházhigiénés és Járványügyi Felügyeleti Főosztály